

Réserve géologique de Haute-Provence à partir de Digne-les-Bains

Cette réserve est la plus grande d'Europe avec la possibilité de 18 sites à visiter. C'est pourquoi nous vous conseillons, à partir de Digne, de vous rendre par la route de Barles (D900) jusqu'au musée de Saint-Benoît concernant la réserve géologique. Ici, de nombreux sentiers thématiques pour tous vous attendent. Vous pourrez aussi y récupérer le plan concernant tous les sites à visiter avec accès libre. Ci-dessous, nous vous en proposons deux qui sont particulièrement importants.

La dalle aux ammonites

Du musée, avancez-vous sur la D900 pour, juste après le pont enjambant le cours d'eau la Bléone, vous arrêter à gauche sur un parking concernant la dalle aux ammonites.

Avancez-vous à pied jusqu'au site.



Ce gigantesque pan rocheux est incrusté d'environ 500 ammonites ainsi qu'autant de fossiles pris au piège par une boue déposée au fond d'une mer disparue il y a 200 millions d'années.

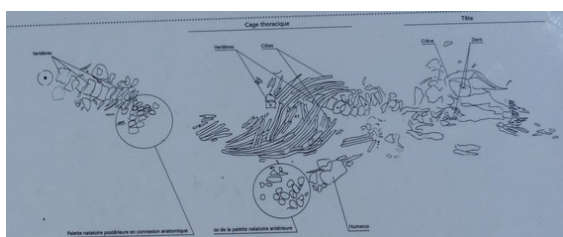
On y trouve, autres les ammonites, des bélemnites, des oursins, des huîtres et des pentacrines.

Le site de l'ichtyosaure

À partir de la dalle, continuez sur la départementale. Dé laissez peu après la D322 à droite puis la D102 à gauche. Soyez vigilant car, à partir de là, avec le cours d'eau le Bès situé à droite, roulez un kilomètre avant de vous arrêter à gauche sur le parking prévu pour le site de l'ichtyosaure (panneau). Vous allez suivre le beau sentier proposé qui est en grande partie boisé. Il faut compter pour s'y rendre de 30 à 45 minutes selon votre allure.



Vous aurez alors la grande surprise de découvrir le fossile d'un ichtyosaure protégé par un caisson vitré. Il s'agit d'un reptile dont le nom signifie *poisson-lézard*. Il vivait à l'Ère secondaire. Doté d'une mâchoire effilée avec 200 dents, il se nourrissait de poissons, de crustacés et d'ammonites. L'aspect inédit du site est qu'il est exposé ici à l'endroit où on l'a trouvé.



Extrait du panneau explicatif sur place